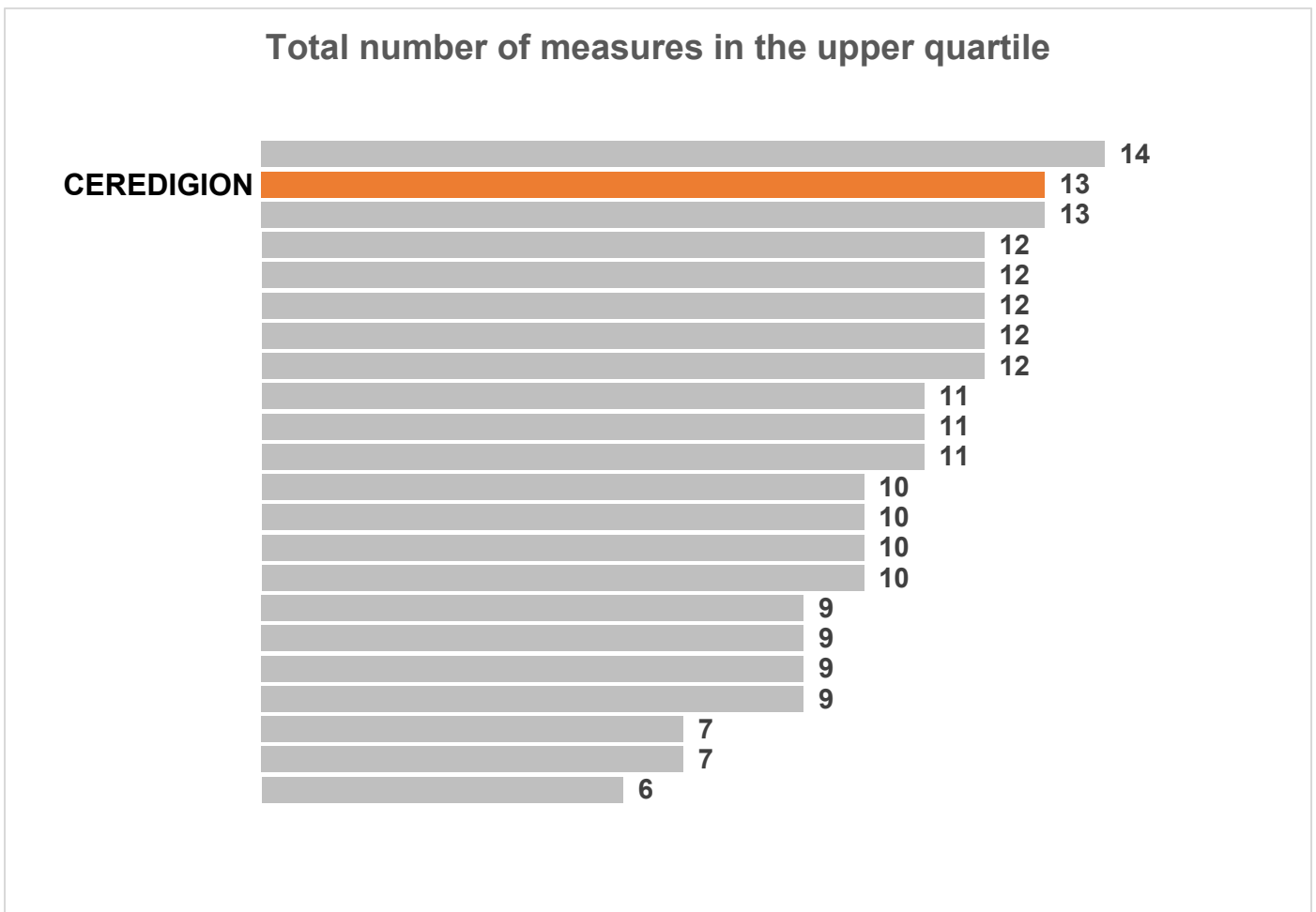
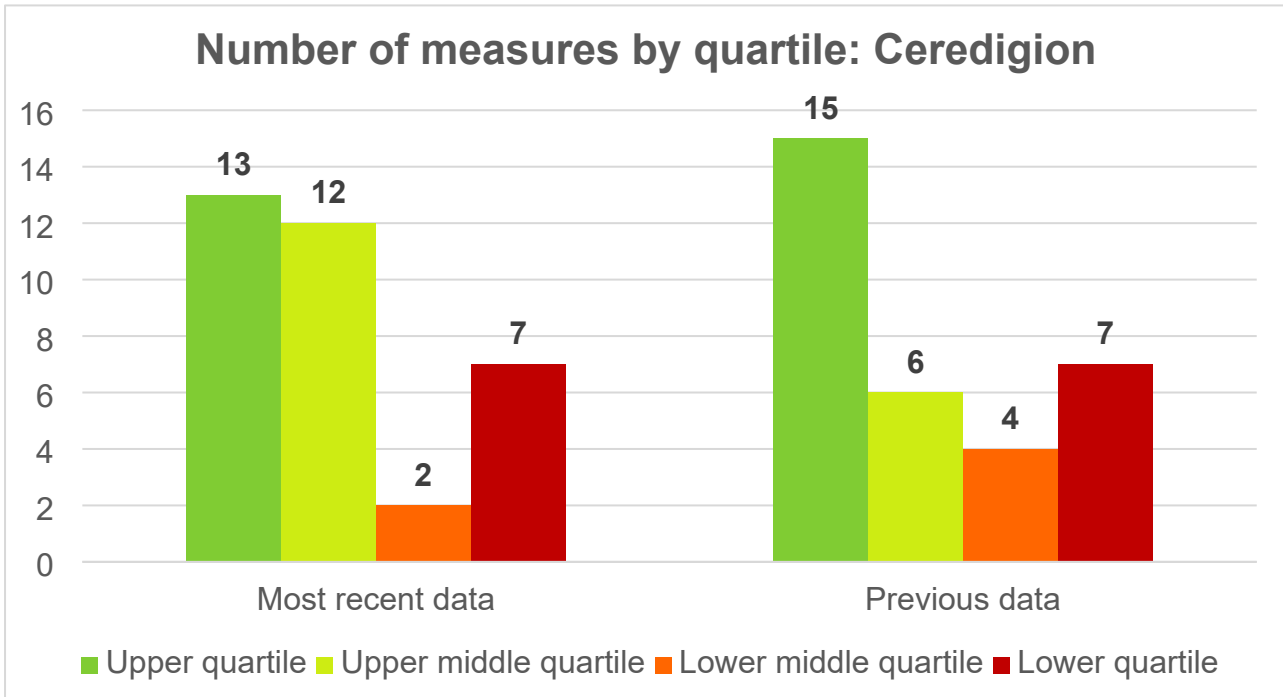
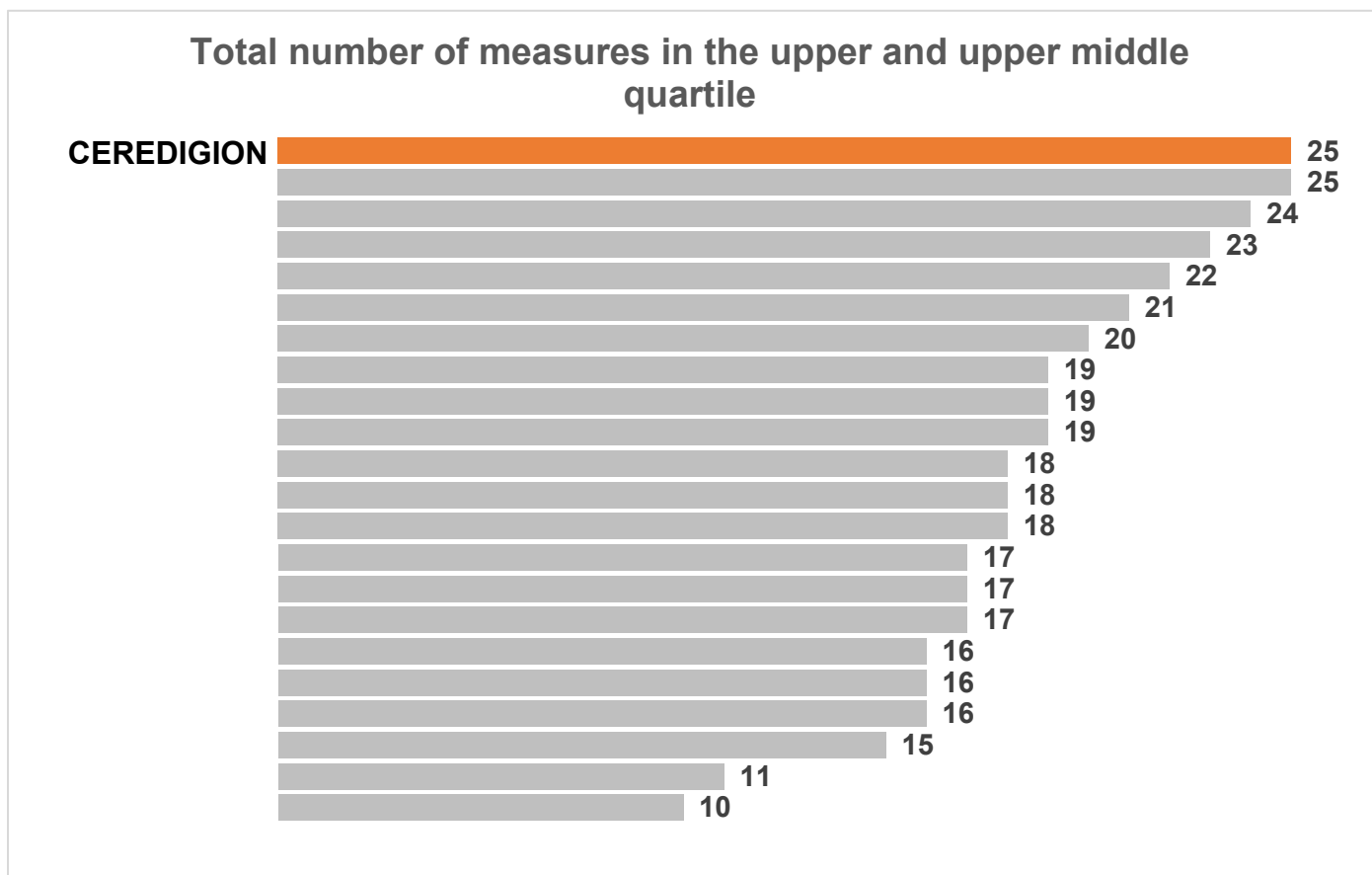


Atodiad 1: Crynodeb o Ganlyniadau Proffil Perfformiad Awdurdodau Lleol ar 10/9/2024

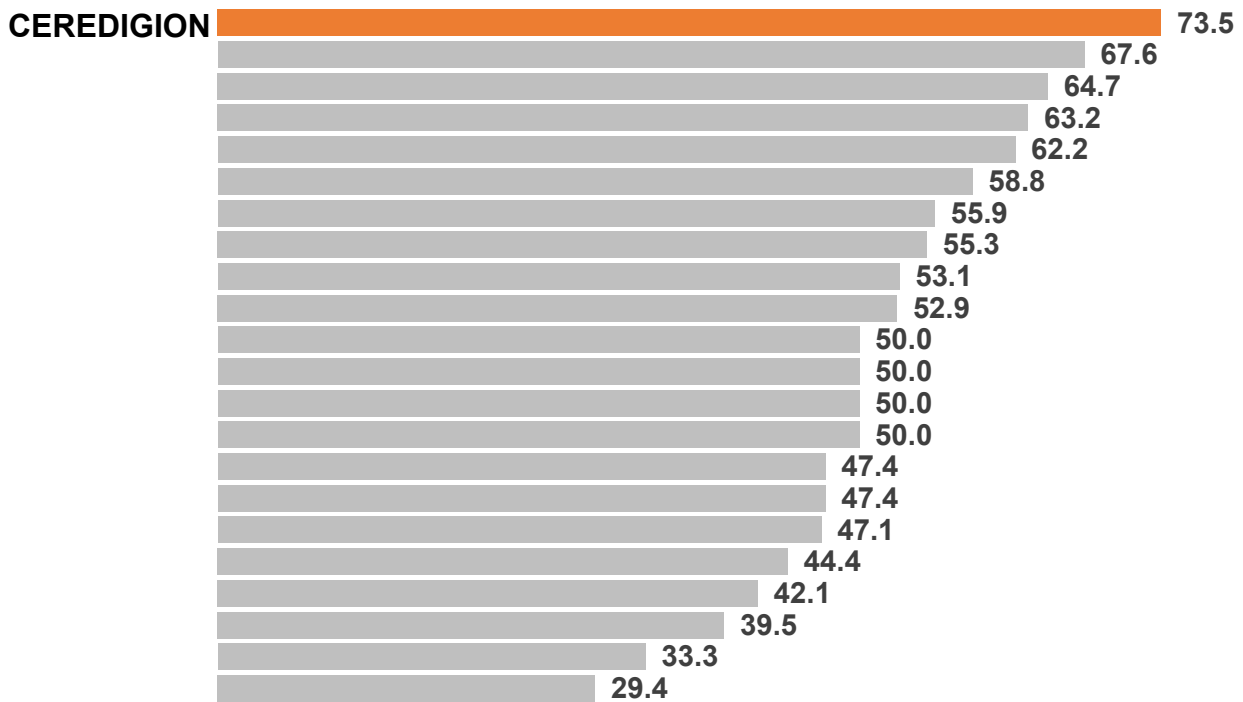


(Canlyniadau ar gyfer Awdurdodau Lleol eraill yn ddiennw oherwydd cyfyngiadau ar ddefnyddio canlyniadau Awdurdodau Lleol unigol o Broffil Perfformiad Awdurdodau Lleol)



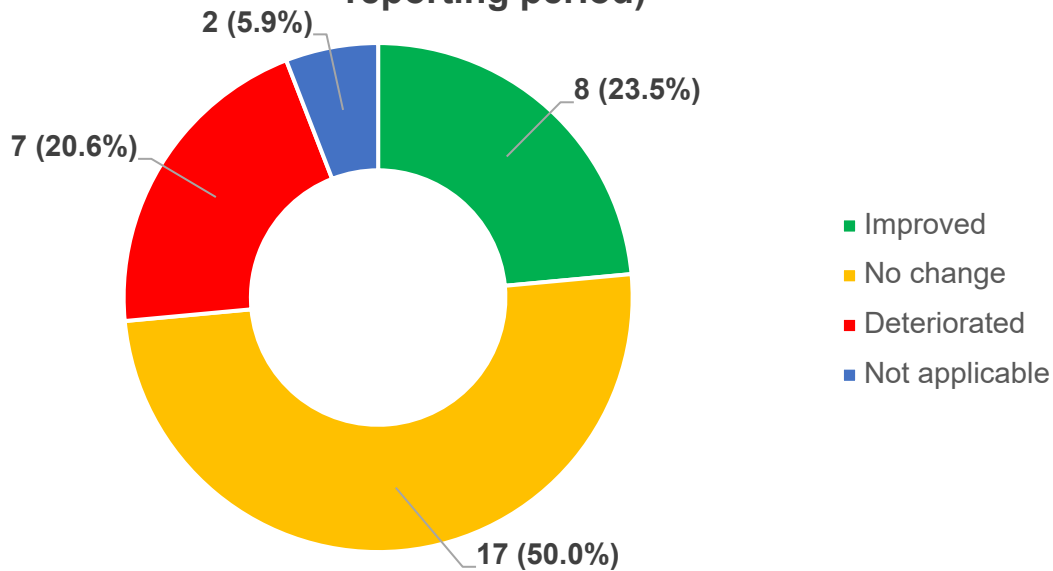
(Canlyniadau ar gyfer Awdurdodau Lleol eraill yn ddiennw oherwydd cyfyngiadau ar ddefnyddio canlyniadau Awdurdodau Lleol unigol o Broffil Perfformiad Awdurdodau Lleol)

Percentage of measures in the upper and upper middle quartile



(Canlyniadau ar gyfer Awdurdodau Lleol eraill yn ddiennw oherwydd cyfyngiadau ar ddefnyddio canlyniadau Awdurdodau Lleol unigol o Broffil Perfformiad Awdurdodau Lleol)

Change (most recent data compared to previous reporting period)



Mesurau Perfformiad Ceredigion fesul Chwarter

Mesur perfformiad	Dyddiad presennol	Gwerth cyfredol	Safle chwarter presennol	Safle presennol	Perfformiad presennol yn seiliedig ar werth
Chwarter uchaf					
% y cwynion a gadarnhawyd gan yr Ombwdsmon yn erbyn yr awdurdod lleol	2022 Ebrill - Medi	0	1	1	↔
Nifer y cwynion a dderbyniwyd fesul 1,000 o drigolion (wedi'u haddasu)	2022 Ebrill - Medi	1.7	1	4	↑
% debyd y dreth gyngor a ddilëwyd yn ystod y flwyddyn	2023-24	0	1	1	↔
Swm yr ôl-ddyledion treth gyngor a dderbyniwyd fel % o'r ôl-ddyledion debyd	2023-24	35.7	1	2	↑
% y rhai sy'n gadael yr ysgol; Blwyddyn 11; NEET (hysbys nad yw mewn cyflogaeth, addysg amser llawn na hyfforddiant seiliedig ar waith i bobl ifanc)	2023	1.5	1	5	↓
% y dysgwyr sy'n cyflawni 3 chymhwyster Safon Uwch neu fwy; A* - C	2021/22	62	1	5	↑
Aelwydydd sydd wedi llwyddo i gael rhyddhad rhag digartrefedd - Canran (%)	2022-23 Blynyddol	48	1	4	↑
Aelwydydd a gafodd eu hatal yn llwyddiannus rhag digartrefedd - Canran (%)	2022-23 Blynyddol	68.9	1	5	↑
Aelwydydd sydd wedi'u rhyddhau'n gadarnhaol o ddigartrefedd - Canran (%)	2022-23 Blynyddol	80	1	4	↑
Cyfanswm nifer yr anheddau a gafodd eu gwella drwy gymorth awdurdod lleol fesul 10,000 o aelwydydd	2020-21	36.3	1	4	↑
Cyfanswm nifer yr achosion o dipio anghyfreithlon a gofnodwyd fesul 1,000 o'r boblogaeth	2022-23	2.5	1	5	↓
% y gwastraff dinesig sy'n cael ei aildddefnyddio, ei ailgylchu neu ei gompostio (Targed Statudol)	2022-23	70.3	1	4	↑
% y disgyblion oedd yn dysgu Cymraeg fel iaith gyntaf	2023/24	57.7	1	3	↑
Chwarter canol uchaf					
Swm y dreth gyngor a dderbyniwyd fel % o gyfanswm y debyd	2023-24	96.7	2	7	↔
% y rhai sy'n gadael yr ysgol; Blwyddyn 13; NEET (hysbys nad yw mewn cyflogaeth, addysg amser llawn na hyfforddiant seiliedig ar waith i bobl ifanc)	2023	2.8	2	8	↓
Nifer y dysgwyr sydd wedi'u cofrestru ar gyfer dysgu cymunedol awdurdodau lleol fesul 1,000 o'r boblogaeth	2022/23	6.6	2	7	↑
Cymhareb hylifedd (cyfalaf gweithio).	2022-23	2	2	6	↓
Cyfanswm Cronfeydd Defnyddiadwy Wrth Gefn fel % o gost net gwasanaethau	2022-23	42.7	2	10	↓
Nifer sy'n cael llety dros dro fesul 10,000 o aelwydydd	2020-21 Ionawr - Mawrth	17.2	2	7	↓

Nifer yr anheddau a gafodd eu gwella gyda Grantiau Cyfleusterau i'r Anabl fesul 10,000 o aelwydydd	2020-21	15.9	2	11	↓
nifer yr unedau tai fforddiadwy ychwanegol a ddarparwyd fesul 10,000 o aelwydydd	2020-21	26.4	2	11	↑
% y pecynnau ailalluogi a gwblhawyd lle mae'r angen am gymorth yn cael ei gynnal, ei leihau neu ei liniaru	2022-23	95	2	6	–
% yr ymweliadau statudol a gwblhawyd o fewn graddfeydd amser statudol/cymeradwy	2022-23	81.5	2	10	↑
Cilogramau o wastraff cartref gweddilliol yn cael ei gasglu fesul person	2022-23	167	2	10	↑
Cilogramau o wastraff cartref gweddilliol a gasglwyd fesul annedd	2022-23	325	2	9	↑
Chwartzel canol isaf					
% y cwynion a gadarnhawyd	2022 Ebrill-Medi	51	3	15	↓
% y cynlluniau gofal a chymorth a gafodd eu hadolygu o leiaf unwaith yn ystod y flwyddyn	2022-23	46.7	3	15	↓
Chwartzel isaf					
% y cwynion a gyfeiriwyd at yr Ombwdsmon	2022 Ebrill-Medi	32.7	4	21	↑
% y cwynion a gaewyd o fewn 20 diwrnod	2022 Ebrill-Medi	55.1	4	21	↓
Swm y dreth gyngor a gasglwyd fel % o gyfanswm y gyllideb	2023-24	97.8	4	18	↓
% yr ymholiadau a gwblhawyd o fewn 7 diwrnod (gofal cymdeithasol oedolion)	2022-23	69.8	4	17	↑
% y Plant sy'n Derbyn Gofal (CLA) sydd ag un neu fwy o newid ysgol	2022-23	15.4	4	22	↓
% y plant a roddwyd ar y gofrestr a oedd wedi'u cofrestru'n flaenorol yn y 12 mis blaenorol	2022-23	10.1	4	19	↑
% yr asesiadau lle mae tystiolaeth bod y plentyn wedi'i weld	2022-23	22.7	4	22	–