

Cyngor Sir CEREDIGION County Council

ADRODDIAD I'R: Pwyllgor Trosolwg a Chraffu Cymunedau sy'n Dysgu

DYDDIAD: 30.6.22

LLEOLIAD: Siambr y Cyngor, Penmorfa

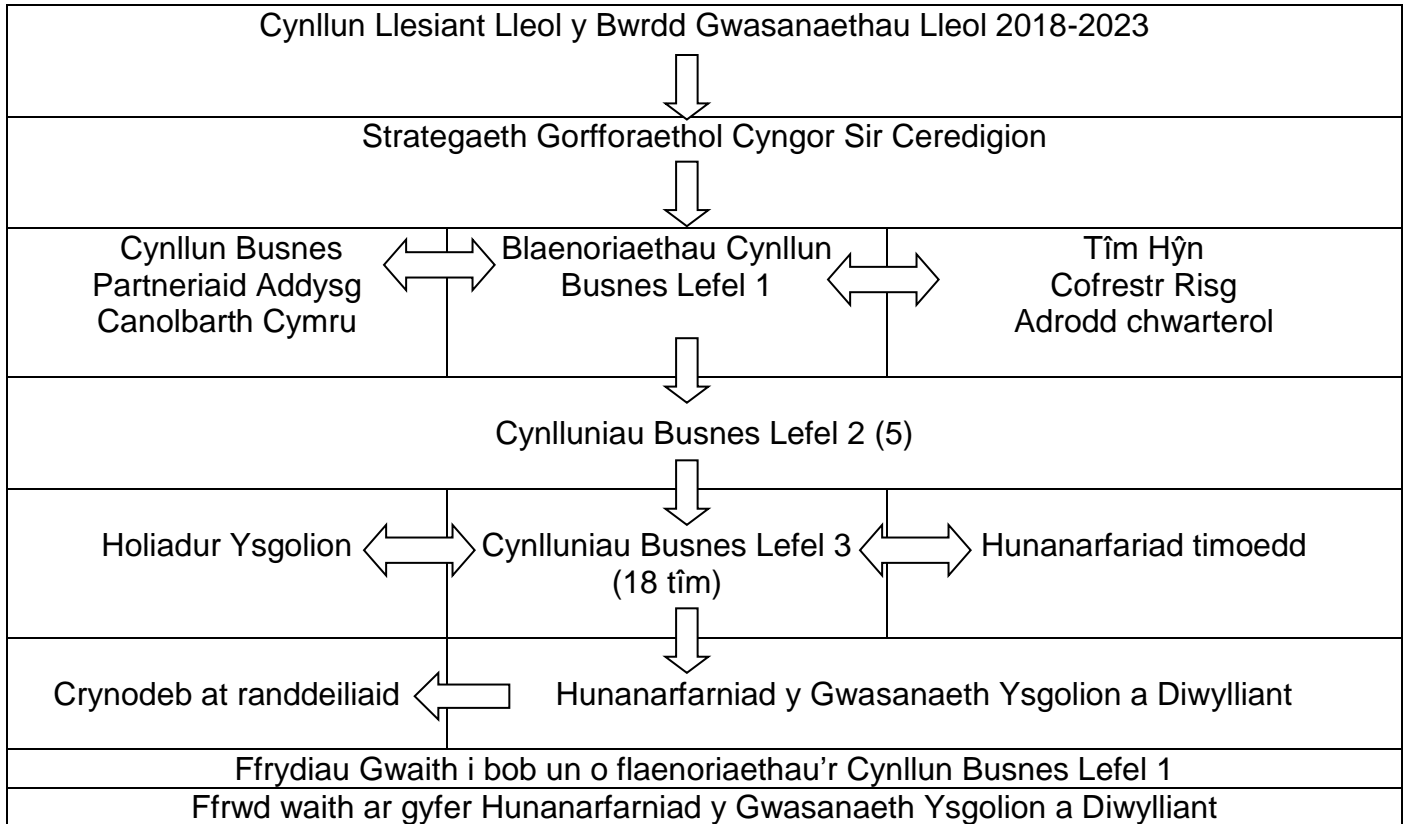
TEITL: Hunanarfarnu a Chynllunio Gwelliant Gwasanaeth Ysgolion a Diwylliant

PWRPAS YR ADRODDIAD: Er Penderfyniad

RHESWM PAM BOD Y PWYLLGOR WEDI GOFYN AM Y WYBODAETH: I sicrhau dealltwriaeth a rôl aelodau'r Pwyllgor Craffu ym mhrosesau Hunanarfarnu'r Gwasanaeth

Mae gan y Gwasanaeth Ysgolion a Diwylliant drefniadau hunanarfarnu cyson, sy'n rhan o drefniadau cynllunio busnes corfforaethol.

Mae'r grid isod yn darlunio'r prosesau hunanarfarnu a rôl y Pwyllgor Craffu a Throsolwg Cymunedau sy'n Dysgu yn y prosesau hynny.



Oes Aseiad Effaith Integredig
wedi ei gwblhau? Os na,
esboniwch pam

**LLESIANT CENEDLAETHAU'R
DYFODOL:**

Crynodeb:
Hirdymor:
Cydweithio:
Cynnwys:
Atal:
Integreiddio:

ARGYMHELLION:

1. Sefydlu ffrwd waith sydd yn ymateb i 3 blaenoriaeth Cynllun Busnes Lefel 1 y Gwasanaeth Ysgolion a Diwylliant
2. Sefydlu ffrwd waith ar gyfer cyfrannu tuag at brosesau Hunanwerthuso'r gwasanaeth

RHESWM DROS YR ARGYMHELLION:

Sicrhau rôl aelodau etholedig yn y prosesau hunanwerthuso

Enw Cyswllt:

Swydd:

Dyddiad yr Adroddiad:

Acronymau: